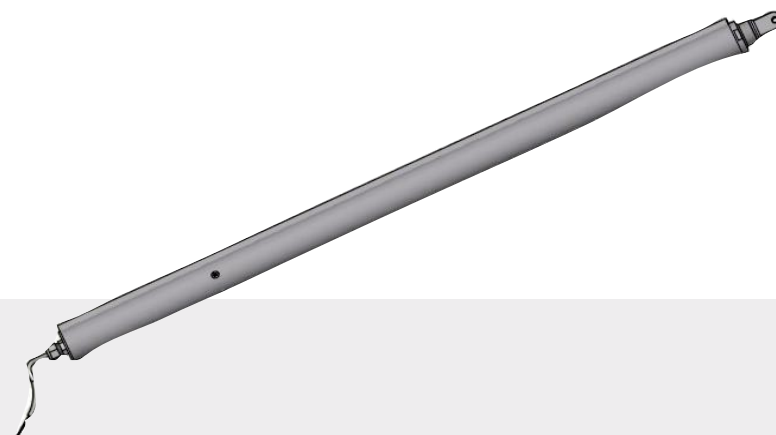
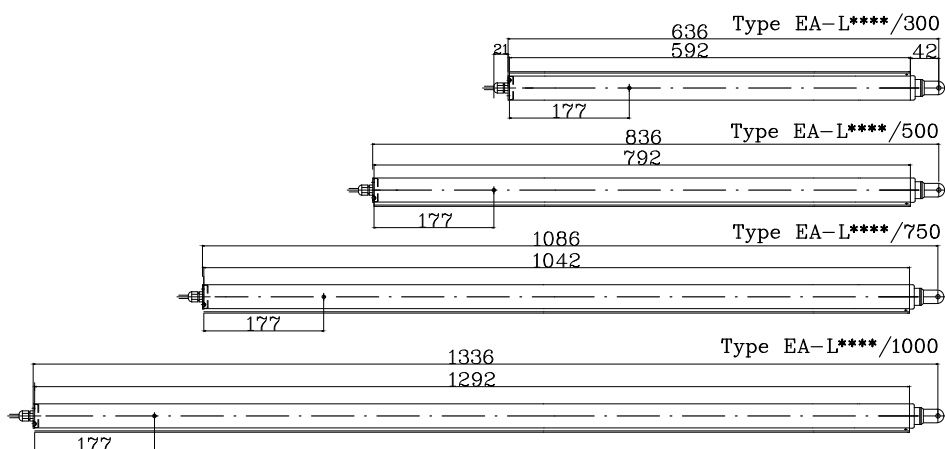




מפרט טכני

מתח עבודה:	24 V DC (+25 % / - 15 %)
זרם נומינלי:	0.9 A up to 1.4 A
כח פתיחה:	500, 1000, 1500 N
מהלך פתיחה:	1.000, 750, 500, 300 מ"מ
כבל חשמלי:	עשוי מסיליקון 3X.075 mm ² אפור בהיר
מהירות פתיחה:	10 מ"מ בשניה N 500 8.4 מ"מ בשניה N 1000 6 מ"מ בשניה N 1500
חוזק מכני:	IP 54
עמידות אש:	300° C עד 30 דקות
מחזוריות:	מעל 10,000 פתיחות וסגירות
גוון:	אנודיזי, ניתן לצבוע לפי דרישה
משקל משוערך:	3 ק"ג
מידות:	מידת אורך 309 מ"מ



מנוע ליניארי EAL

- מנוע מוט קווי בעל עיצוב מיוחד, מתאים לפתיחת פתחים מ-300 מ"מ ועד 1 מטר, ובמשקל בין 500 עד 1000 ניוטון.
- מוגן IP 54, עשוי אלומיניום אנודיזי.

יישום מנוע לינארי - היכל הקרח באילת

