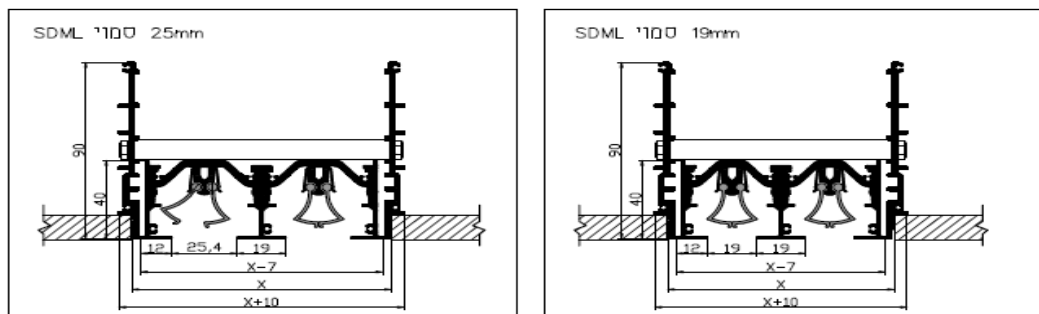
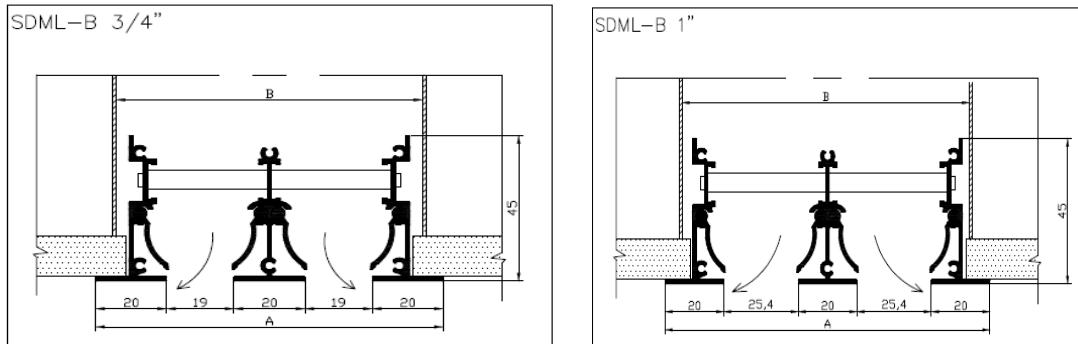
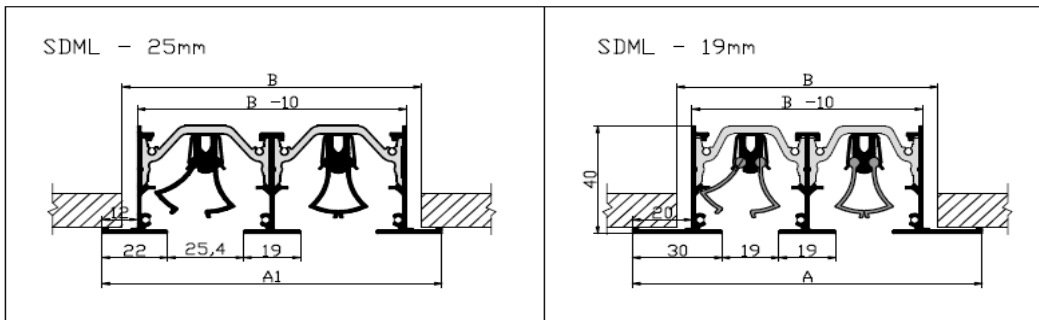
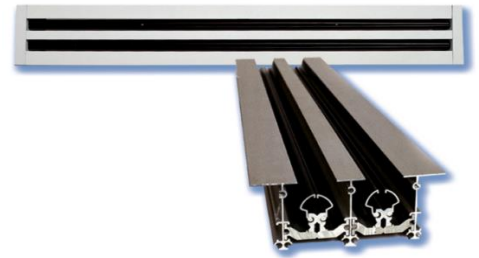


**SDML**

**SDML B**

**SDML A**



מפזרים קוויים דקורטיביים חדישים העשויים מפרופילים אלומיניום מסיביים. כיווני וכמויות האוויר ניתנים לויסות עדין על ידי להבי הכיוון הניתנים להזזה עד 180 מעלות על כן אין צורך לציין את כיווני זריקת האוויר. SDML מהווים פתרון אידיאלי בכל מקרה שדרושים מפזרים קוויים דקורטיביים וארוכים.

#### אופציות:

- מרחק בין החריצים: "1.25", "1", "3/4"
- משקוף עיזור
- קופסת פלנום
- קשתי (לפתחי תקרה בקוויים מעוגלים)

#### גימורים:

- רוחב מסגרת: T-19, T-20, T-30 או ללא שוליים.
- סטנדרט - צבע לבן שבור קלוי בתנור בגוון העדין והמיוחד של STUDIO.
- צבעי RAL שונים.

#### מידות:

- אורך לפי דרישה, רוחב בהתאם להתקדמות קבועה.
- התקני חיבור מאפשרים לחבר כל מספר של יחידות בודדות. במקרים כאלו חשוב ביותר שהמסגרות בקיר תהיינה ישרות.

#### התקנה:

- ברגים נסתרים.
- קפיצי מתיחה.

## טבלאות מידות SDML A במ"מ

### SLOT 3/4"

חוץ T30	חוץ T20	פתח	נטו (צוואר)	מס' חריצים
80	60	50	40	1
119	99	88	79	2
158	138	125	118	3
197	177	165	157	4
236	216	202	196	5
275	255	240	235	6

### SLOT 1"

חוץ T30	חוץ T20	פתח	נטו (צוואר)	מס' חריצים
87	67	55	47	1
133	113	100	93	2
179	159	145	138	3
224	204	190	184	4
270	250	235	230	5
316	296	280	276	6

## טבלאות מידות SDML B במ"מ

### SLOT 3/4"

חוץ T30	חוץ T20	פתח	נטו (צוואר)	מס' חריצים
79.5	59.5	50	41	1
119	99	90	80.5	2
158.5	138.5	130	120	3
198	178	170	159.5	4
237.5	217.5	210	199	5
277	257	250	238.5	6

### SLOT 1"

חוץ T30	חוץ T20	פתח	נטו (צוואר)	מס' חריצים
84.5	64.5	50	46	1
129	109	100	90.5	2
173.5	153.5	145	135	3
218	198	190	179.5	4
262.5	242.5	235	224	5
307	287	280	268.5	6

### SLOT 1.25"

חוץ T30	חוץ T20	פתח	נטו (צוואר)	מס' חריצים
89	69	55	51	1
139.2	119.2	110	100.7	2
188.9	168.9	160	150.4	3
238.6	218.6	210	200.1	4
288.3	268.3	260	249.8	5
338	318	310	299.5	6

## טבלאות מידות SDML סמוי במ"מ

### SLOT 3/4"

חוז כולל משקוף	ללא מסגרת	מס' חריצים
60.2	44.2	1
99.2	83.2	2
138.2	122.2	3
177.2	161.2	4
216.2	200.2	5
255.2	239.2	6

### SLOT 1"

חוז כולל משקוף	ללא מסגרת	מס' חריצים
66.8	50.7	1
112.2	96.2	2
157.7	141.7	3
203.2	187.2	4
248.7	232.7	5
294.2	278.2	6

### Performance Data - SDML A 19 mm

No. of slot:

1	Airflow, M <sup>3</sup> H (1 X M)	33	67	106	140	173	206	240	279	312
	Static pressure, mm. G.W.	0.10	0.41	0.94	1.65	2.59	3.71	5.05	6.60	8.38
	NC			14	20	26	30	34	37	40
	Horizontal Throw, M.	0 - 1 - 2	1 - 2 - 5	2 - 4 - 6	3 - 5 - 7	4 - 5 - 8	5 - 6 - 9	5 - 7 - 9	6 - 7 - 10	6 - 8 - 11
	Vertical, M.	1	2	3	4	4	5	5	5	5

2	Airflow, M <sup>3</sup> H (1 X M)	67	140	206	279	346	413	485	552	625
	Static pressure, mm. G.W.	0.10	0.41	0.94	1.65	2.59	3.71	5.05	6.60	8.38
	NC			17	23	29	33	37	40	43
	Horizontal Throw, M.	0 - 1 - 3	2 - 3 - 7	3 - 5 - 9	5 - 7 - 10	6 - 8 - 11	7 - 9 - 12	8 - 9 - 13	8 - 10 - 14	9 - 11 - 15
	Vertical, M.	1	3	4	5	6	6	7	7	8

3	Airflow, M <sup>3</sup> H (1 X M)	106	206	312	413	519	625	725	831	932
	Static pressure, mm. G.W.	0.10	0.41	0.94	1.65	2.59	3.71	5.05	6.60	8.38
	NC			18	25	31	35	39	42	45
	Horizontal Throw, M.	1 - 2 - 4	2 - 4 - 8	4 - 6 - 11	5 - 8 - 12	7 - 10 - 14	8 - 11 - 15	9 - 12 - 16	10 - 12 - 17	11 - 13 - 18
	Vertical, M.	2	3	5	6	7	8	9	9	10

4	Airflow, M <sup>3</sup> H (1 X M)	140	279	413	552	692	831	971	1105	1244
	Static pressure, mm. G.W.	0.10	0.41	0.94	1.65	2.59	3.71	5.05	6.60	8.38
	NC			20	26	32	36	40	43	46
	Horizontal Throw, M.	1 - 2 - 5	3 - 5 - 10	5 - 7 - 12	6 - 10 - 14	8 - 11 - 16	10 - 12 - 17	11 - 13 - 19	12 - 14 - 20	12 - 15 - 21
	Vertical, M.	2	4	6	7	8	9	10	10	11

5	Airflow, M <sup>3</sup> H (1 X M)	173	346	519	692	865	1038	1211	1384	1557
	Static pressure, mm. G.W.	0.10	0.41	0.94	1.65	2.59	3.71	5.05	6.60	8.38
	NC			21	27	33	37	41	44	47
	Horizontal Throw, M.	1 - 2 - 5	4 - 5 - 11	5 - 8 - 14	7 - 11 - 16	9 - 12 - 18	11 - 14 - 20	12 - 15 - 21	13 - 16 - 22	14 - 17 - 24
	Vertical, M.	2	4	6	8	9	10	11	12	12

6	Airflow, M <sup>3</sup> H (1 X M)	206	413	625	831	1038	1244	1451	1663	1869
	Static pressure, mm. G.W.	0.10	0.41	0.94	1.65	2.59	3.71	5.05	6.60	8.38
	NC			21	28	34	38	42	45	48
	Horizontal Throw, M.	2 - 3 - 6	4 - 6 - 12	6 - 9 - 15	8 - 12 - 17	10 - 14 - 20	12 - 15 - 21	13 - 16 - 23	14 - 17 - 25	15 - 18 - 26
	Vertical, M.	2	5	7	9	10	11	12	13	14

7	Airflow, M <sup>3</sup> H (1 X M)	240	485	725	971	1211	1451	1696	1936	2182
	Static pressure, mm. G.W.	0.10	0.41	0.94	1.65	2.59	3.71	5.05	6.60	8.38
	NC		12	22	29	34	39	42	45	48
	Horizontal Throw, M.	2 - 3 - 6	4 - 6 - 13	6 - 9 - 16	9 - 13 - 19	11 - 15 - 21	13 - 16 - 23	14 - 18 - 25	15 - 19 - 27	16 - 20 - 28
	Vertical, M.	2	5	7	10	11	12	13	14	15

8	Airflow, M <sup>3</sup> H (1 X M)	279	552	831	1105	1384	1663	1936	2215	2489
	Static pressure, mm. G.W.	0.10	0.41	0.94	1.65	2.59	3.71	5.05	6.60	8.38
	NC		13	23	29	35	39	43	46	49
	Horizontal Throw, M.	2 - 3 - 7	5 - 7 - 14	7 - 10 - 17	9 - 14 - 20	11 - 16 - 22	14 - 17 - 25	15 - 19 - 27	16 - 20 - 28	17 - 21 - 30
	Vertical, M.	2	5	7	10	12	13	14	15	16

\* Airflow rate, for 1 meter length of diffu:

### Performance Data - SDML A 25 mm

No. of slot:

1	Airflow, M <sup>3</sup> H (1 X M)	39	73	112	145	184	223	257	296	329
	Static pressure, mm. G.W.	0.10	0.36	0.81	1.45	2.26	3.25	4.42	5.79	7.32
	NC			13	20	26	30	34	37	40
	Horizontal Throw, M.	0 - 1 - 2	1 - 2 - 5	2 - 4 - 6	3 - 5 - 7	4 - 6 - 8	5 - 6 - 9	5 - 7 - 10	6 - 7 - 10	6 - 8 - 11
	Vertical, M.	1	2	4	4	5	5	5	6	6

2	Airflow, M <sup>3</sup> H (1 X M)	73	145	223	296	368	441	513	591	664
	Static pressure, mm. G.W.	0.10	0.36	0.81	1.45	2.26	3.25	4.42	5.79	7.32
	NC			16	23	29	33	37	40	43
	Horizontal Throw, M.	0 - 1 - 4	2 - 4 - 7	4 - 5 - 9	5 - 7 - 10	6 - 8 - 12	7 - 9 - 13	8 - 10 - 14	9 - 10 - 15	9 - 11 - 16
	Vertical, M.	2	3	5	6	7	7	8	9	9

3	Airflow, M <sup>3</sup> H (1 X M)	112	223	329	441	552	664	776	882	993
	Static pressure, mm. G.W.	0.10	0.36	0.81	1.45	2.26	3.25	4.42	5.79	7.32
	NC			18	25	30	35	39	42	45
	Horizontal Throw, M.	1 - 2 - 4	2 - 4 - 9	4 - 6 - 11	6 - 9 - 13	7 - 10 - 14	9 - 11 - 16	10 - 12 - 17	10 - 13 - 18	11 - 13 - 19
	Vertical, M.	2	4	6	7	8	9	10	10	11

4	Airflow, M <sup>3</sup> H (1 X M)	145	296	441	591	737	882	1032	1177	1328
	Static pressure, mm. G.W.	0.10	0.36	0.81	1.45	2.26	3.25	4.42	5.79	7.32
	NC			19	26	32	36	40	43	46
	Horizontal Throw, M.	1 - 2 - 5	3 - 5 - 10	5 - 7 - 13	7 - 10 - 15	8 - 12 - 16	10 - 13 - 18	11 - 14 - 19	12 - 15 - 21	13 - 16 - 22
	Vertical, M.	2	5	7	9	9	10	11	12	13

5	Airflow, M <sup>3</sup> H (1 X M)	184	368	552	737	921	1105	1289	1473	1657
	Static pressure, mm. G.W.	0.10	0.36	0.81	1.45	2.26	3.25	4.42	5.79	7.32
	NC			20	27	33	37	41	44	47
	Horizontal Throw, M.	1 - 2 - 5	4 - 5 - 11	5 - 8 - 15	7 - 11 - 16	9 - 13 - 18	11 - 14 - 20	12 - 15 - 22	13 - 16 - 23	14 - 17 - 24
	Vertical, M.	3	5	8	9	10	12	12	13	14

6	Airflow, M <sup>3</sup> H (1 X M)	223	441	664	882	1105	1328	1546	1769	1986
	Static pressure, mm. G.W.	0.10	0.36	0.81	1.45	2.26	3.25	4.42	5.79	7.32
	NC			21	28	33	38	42	45	48
	Horizontal Throw, M.	2 - 3 - 6	4 - 6 - 12	6 - 9 - 16	8 - 12 - 18	10 - 14 - 20	12 - 16 - 22	14 - 17 - 24	15 - 18 - 25	16 - 19 - 27
	Vertical, M.	3	6	9	10	12	12	14	15	16

7	Airflow, M <sup>3</sup> H (1 X M)	257	513	776	1032	1289	1546	1802	2065	2321
	Static pressure, mm. G.W.	0.10	0.36	0.81	1.45	2.26	3.25	4.42	5.79	7.32
	NC		12	22	29	34	38	42	45	48
	Horizontal Throw, M.	2 - 3 - 7	4 - 7 - 13	7 - 10 - 17	9 - 13 - 19	11 - 15 - 22	13 - 17 - 23	15 - 18 - 26	16 - 19 - 27	17 - 20 - 29
	Vertical, M.	3	6	9	11	12	14	15	16	17

8	Airflow, M <sup>3</sup> H (1 X M)	296	591	882	1177	1473	1769	2065	2355	2651
	Static pressure, mm. G.W.	0.10	0.36	0.81	1.45	2.26	3.25	4.42	5.79	7.32
	NC		13	23	29	35	39	43	46	49
	Horizontal Throw, M.	2 - 4 - 7	5 - 7 - 14	7 - 11 - 18	9 - 14 - 21	12 - 16 - 23	14 - 18 - 25	16 - 19 - 27	17 - 21 - 29	18 - 22 - 31
	Vertical, M.	3	7	10	12	13	15	16	17	18

\* Airflow rate, for 1 meter length of diffuser.

### Performance Data - SDML B 25 mm

No. of slot:

1	Airflow, M <sup>3</sup> H (1 X M)		80	100	150	200	250	350	400
	Static pressure, mm. G.W.	0.36	0.81	1.45	2.26	3.25	4.42	5.79	7.32
	NC				20	25	28	32	35
	Horizontal Throw, M.	1 - 2 - 5	2 - 4 - 6	3 - 5 - 7	4 - 6 - 8	5 - 6 - 9	5 - 7 - 10	6 - 7 - 10	6 - 8 - 11
	Vertical, M.	2	4	4	5	5	5	6	6

2	Airflow, M <sup>3</sup> H (1 X M)	250	300	350	400	450	500	550	600
	Static pressure, mm. G.W.	0.36	0.81	1.45	2.26	3.25	4.42	5.79	7.32
	NC			18	20	25	29	31	35
	Horizontal Throw, M.	2 - 4 - 7	4 - 5 - 9	5 - 7 - 10	6 - 8 - 12	7 - 9 - 13	8 - 10 - 14	9 - 10 - 15	9 - 11 - 16
	Vertical, M.	3	5	6	7	7	8	9	9

3	Airflow, M <sup>3</sup> H (1 X M)	600	650	700	750	800	850	900	950
	Static pressure, mm. G.W.	0.36	0.81	1.45	2.26	3.25	4.42	5.79	7.32
	NC			17	20	25	28	32	35
	Horizontal Throw, M.	2 - 4 - 9	4 - 6 - 11	6 - 9 - 13	7 - 10 - 14	9 - 11 - 16	10 - 12 - 17	10 - 13 - 18	11 - 13 - 19
	Vertical, M.	4	6	7	8	9	10	10	11

4	Airflow, M <sup>3</sup> H (1 X M)	750	800	850	900	950	1000	1050	1100
	Static pressure, mm. G.W.	0.36	0.81	1.45	2.26	3.25	4.42	5.79	7.32
	NC			18	20	25	27	32	37
	Horizontal Throw, M.	3 - 5 - 10	5 - 7 - 13	7 - 10 - 15	8 - 12 - 16	10 - 13 - 18	11 - 14 - 19	12 - 15 - 21	13 - 16 - 22
	Vertical, M.	5	7	9	9	10	11	12	13

5	Airflow, M <sup>3</sup> H (1 X M)	900	950	1000	1050	1100	1150	1200	1250
	Static pressure, mm. G.W.	0.36	0.81	1.45	2.26	3.25	4.42	5.79	7.32
	NC			20	24	26	30	33	35
	Horizontal Throw, M.	4 - 5 - 11	5 - 8 - 15	7 - 11 - 16	9 - 13 - 18	11 - 14 - 20	12 - 15 - 22	13 - 16 - 23	14 - 17 - 24
	Vertical, M.	5	8	9	10	12	12	13	14

6	Airflow, M <sup>3</sup> H (1 X M)	1150	1200	1250	1300	1350	1400	1450	1500
	Static pressure, mm. G.W.	0.36	0.81	1.45	2.26	3.25	4.42	5.79	7.32
	NC			19	22	25	28	31	35
	Horizontal Throw, M.	4 - 6 - 12	6 - 9 - 16	8 - 12 - 18	10 - 14 - 20	12 - 16 - 22	14 - 17 - 24	15 - 18 - 25	16 - 19 - 27
	Vertical, M.	6	9	10	12	12	14	15	16

7	Airflow, M <sup>3</sup> H (1 X M)	1350	1400	1450	1500	1550	1600	1650	1700
	Static pressure, mm. G.W.	0.36	0.81	1.45	2.26	3.25	4.42	5.79	7.32
	NC			20	24	27	28	30	37
	Horizontal Throw, M.	4 - 7 - 13	7 - 10 - 17	9 - 13 - 19	11 - 15 - 22	13 - 17 - 23	15 - 18 - 26	16 - 18 - 27	17 - 20 - 29
	Vertical, M.	6	9	11	12	14	15	16	17

8	Airflow, M <sup>3</sup> H (1 X M)	1650	1700	1750	1800	1850	1900	1950	2000
	Static pressure, mm. G.W.	0.36	0.81	1.45	2.26	3.25	4.42	5.79	7.32
	NC			20	25	28	30	32	35
	Horizontal Throw, M.	5 - 7 - 14	7 - 11 - 18	9 - 14 - 21	12 - 16 - 23	14 - 18 - 25	16 - 19 - 27	17 - 21 - 29	18 - 22 - 31
	Vertical, M.	7	10	12	13	15	16	17	18

\* Airflow rate, for 1 meter length of diffuser.